

Jahres-

Programm

20

24



Fischwoche / Fastenwoche

14 Februar-18 Februar



Urlaub 22.1-4. Februar

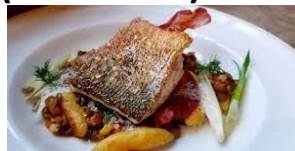
Bayerische Schmarkerlwoche

13.-17 März



Feines vom Fisch

27.-31. März (Karwoche)



Spargelzeit

1. Mai- 16. Juni



Lammwoche

4.-7. April



Steakwoche

3.-7. Juli

Pfifferlings Wochen

24. Juli- 1. September



Wildwochen

11. September-27. Oktober



Martins-Gans

Nur auf Vorbestellung

8-10. November



Urlaub

13-17. November



